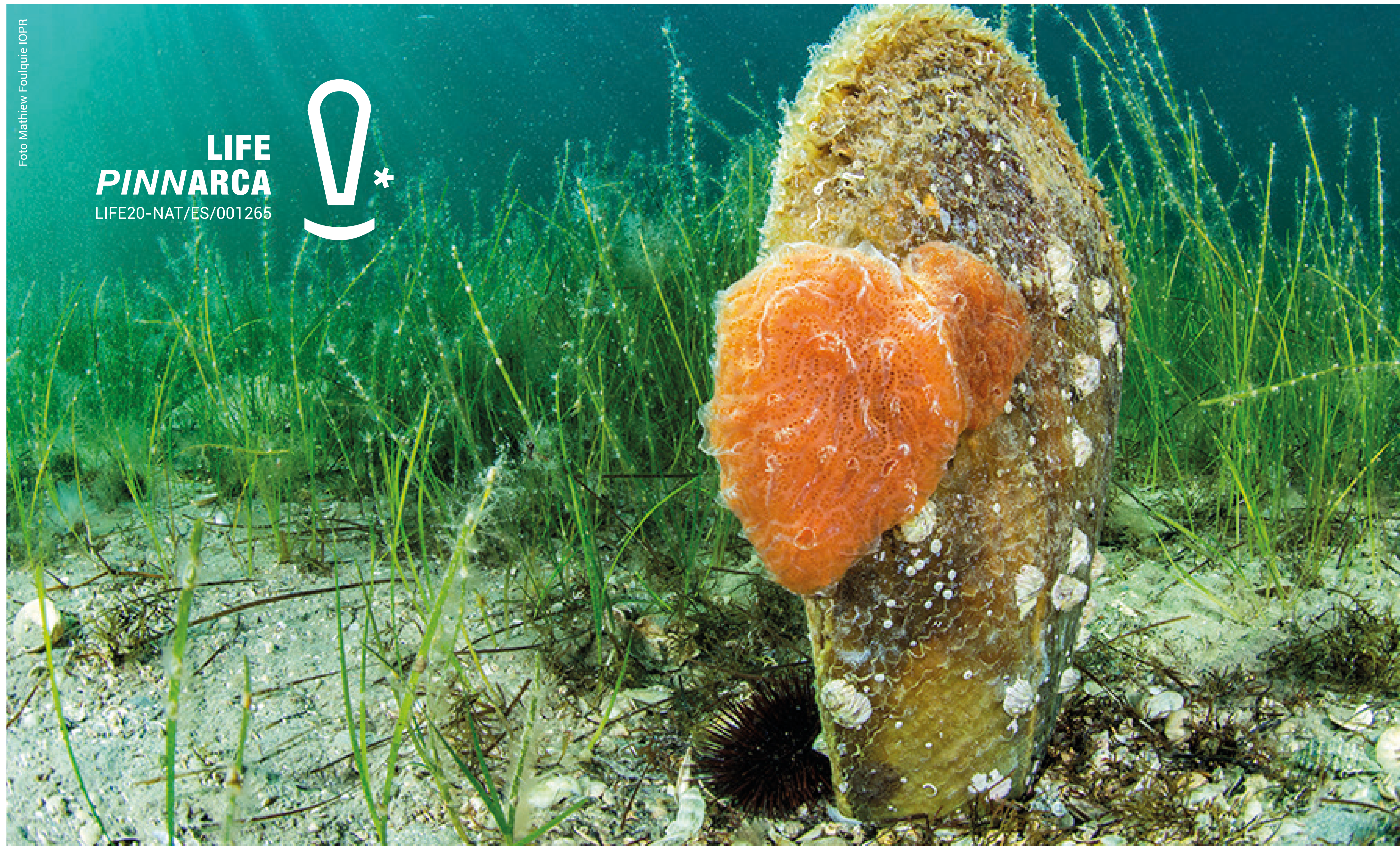


LIFE
PINNARCA
LIFE20-NAT/ES/001265



LIFE PINNARCA

Protection and restoration of *Pinna nobilis* populations as a response to the catastrophic pandemic started in 2016 (2020 call)

“With the contribution of the LIFE Programme of the European Union”



LIFE20-NAT/ES/001265



Partners



UNIVERSITÀ DEGLI STUDI DI NAPOLI
FEDERICO II



DIPARTIMENTO DE
BIOLOGIA

IRTA
RECERCA | TECNOLOGIA
AGROALIMENTÀRIES



INSTITUTO
ESPAÑOL DE
OCEANOGRAFÍA



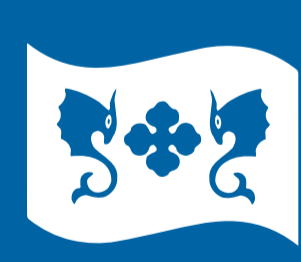
CSIC
CONSEJO SUPERIOR DE INVESTIGACIONES CIENTÍFICAS



ΠΑΝΕΠΙΣΤΗΜΙΟ ΑΙΓΑΙΟΥ
UNIVERSITY OF THE AEGEAN



IMEDEA
CSIC



INSTITUT PAUL RICARD
Océanographique



Universitat d'Alacant
Universidad de Alicante



ecologistas
en acción
Región Murciana

Coordinator

IMEDMAR
Instituto de Investigación
en Medio Ambiente
y Ciencia Marina



Universidad
**Católica de
Valencia**
San Vicente Mártir

Contact

IMEDMAR-UCV

c/ Guillem de Castro, 94, 46001 Valencia

Tlf: +34 628222700

imedmar@ucv.es

www.lifepinnarca.com